



Terkh'Actu # 21

La lettre d'information numérique de la Ville de Turckheim

[Un problème pour lire Terkh'Actu ?](#)
[Voir la version en ligne](#)

Covid 19 - les dernières mesures

#COVID19

Le couvre-feu est avancé à 18h00

en France métropolitaine
à partir du samedi 16
janvier.



La mesure touche déjà 23 départements, **dont le Haut-Rhin et le Bas-Rhin.**

[En savoir plus](#)

#COVID19

Les musées, les cinémas,
les théâtres, les salles de
spectacle, les enceintes
sportives
ou de loisirs restent
fermés.

Réexamen de la situation :
20 janvier 2021.





Vaccination

[Consulter la stratégie vaccinale du gouvernement](#)





600 centres de vaccination seront déployés en France d'ici fin janvier. N'hésitez pas à consulter régulièrement la carte des centres disponibles sur la plateforme **sante.fr**.

Pour toutes questions, votre médecin traitant est l'interlocuteur idéal pour vous orienter.

A partir de lundi 18 janvier-14h, le Parc des Expositions de Colmar (Hall 5 - Cabaret) accueillera les personnes de plus de 75 ans et celles atteintes de certaines maladies sur prescription du médecin. La prise de rendez-vous est obligatoire sur la plateforme gouvernementale.

Sur place, merci de présenter votre carte d'identité, carte vitale et ordonnance d'éligibilité.

[Plateforme sante.fr](https://sante.fr)

**Plateforme téléphonique (à partir du mardi 19/01)
09 70 81 81 61**

Infos Pratiques



Hôtel de Ville

Compte-tenu du couvre-feu, nous vous accueillons les mardis et jeudis après-midi jusqu'à 17h30.



Espace Rive Droite

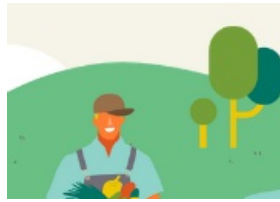
Le spectacle Passage Klezmer du 23 janvier est reporté, à une date encore à définir.



Poubelles - gestion des déchets

Nous rappelons que toute demande relative à l'enlèvement de vos déchets (fourniture de poubelle, carte de déchetterie...) est à adresser à Colmar Agglomération.

[En savoir plus](#)



Alimentation - Producteurs locaux

Pour trouver des produits frais de producteurs locaux près de chez vous, consultez la nouvelle application du ministère de l'agriculture et de l'alimentation.

[En savoir plus](#)

Couvre-Feu : la trousse à outils



- [les attestations en ligne](#) pour les déplacements entre 18h et 6h
- des exemplaires papier sont également disponibles à l'Hôtel de Ville et au bureau de Police Municipale
- [le point de situation](#), sur le site internet de la Ville et son [facebook](#)
- Tout sur la situation et les mesures dans le Haut-Rhin, sur le [site de la Préfecture](#) et son [facebook](#)
- Une question ? La Préfecture vous répond sur pref-covid19@haut-rhin.gouv.fr

Ville de Turckheim
6 rue du Conseil - 68230 TURCKHEIM
mairie@turckheim.fr - 03 89 27 18 08
Lundis - mercredis : 8h30 / 12h
Mardis - Jeudis : 8h30/12h - **14h/17h30 (horaires couvre feu)**
Fermé le vendredi

Merci de vous annoncer à l'interphone



www.turckheim.fr

© 2020 Ville de Turckheim
Responsable de publication : Marie - Aude KIRSTETTER

Vous avez reçu cet email car vous vous êtes inscrit
à la newsletter de la Ville de Turckheim

[Se désinscrire](#)

Envoyé par
 sendinblue